

Qualitätsindikator: Indikation

Qualitätsziel: Oft eine angemessene Indikation anhand der klinischen Symptomatik, röntgenologischer Kriterien oder Entzündungszeichen

Grundgesamtheit: Alle Patienten

Referenzbereich: >= 72,7% (5%-Perzentile)

	Gesamt 2004	
	Anzahl	%
Schmerzen		
Patienten mit Belastungsschmerz	16.423 / 17.696	92,81%
Patienten mit Schmerzen beim Treppensteigen	16.165 / 17.696	91,35%
Patienten mit Stauchungsschmerz	14.506 / 17.696	81,97%
Pat. mit Drehschmerz (Oberschenkel)	14.489 / 17.696	81,88%
Röntgenologische Kriterien		
Patienten mit Zunahme der Lockerungszeichen	11.593 / 17.696	65,51%
Patienten mit Implantatwanderung	8.039 / 17.696	45,43%
Patienten mit Lockerung der Pfanne	10.616 / 17.696	59,99%
Patienten mit Lockerung des Schaftes	8.049 / 17.696	45,48%
Patienten mit Substanzverlust Pfanne	7.505 / 17.696	42,41%
Patienten mit Substanzverlust Femur	4.533 / 17.696	25,62%
Entzündungszeichen		
Pat. mit Entzündungszeichen im Labor	2.527 / 17.696	14,28%
Patienten mit Erregernachweis	1.241 / 17.696	7,01%
Patienten mit mindestens einem Schmerz Kriterium und mindestens einem röntgenologischen oder Entzündungskriterium	15.580 / 17.696	88,04%
Vertrauensbereich		87,56% - 88,52%
Referenzbereich		>= 72,7%

Vorjahresdaten (nur Datensatzversion 6.0)	Gesamt 2003	
	Anzahl	%
Patienten mit mindestens einem Schmerz Kriterium und mindestens einem röntgenologischen oder Entzündungskriterium	6.001 / 6.485	92,54%
Vertrauensbereich		91,87% - 93,16%

Verteilung der Krankenhausergebnisse [Diagr. 1]:

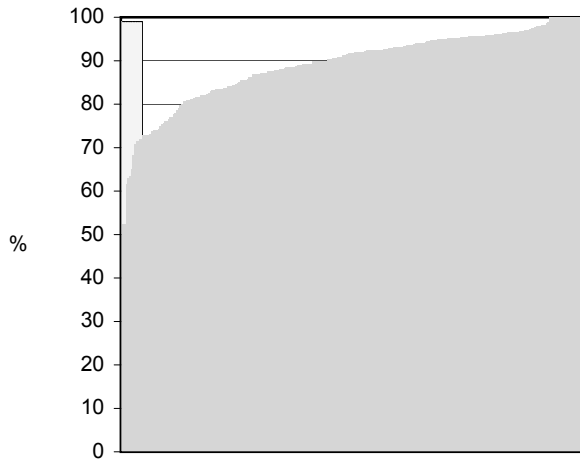
Anteil von Patienten mit mindestens einem Schmerz Kriterium und mindestens einem röntgenologischen oder Entzündungskriterium an allen Patienten

0 Krankenhäuser haben keinen Fall in dieser Grundgesamtheit.

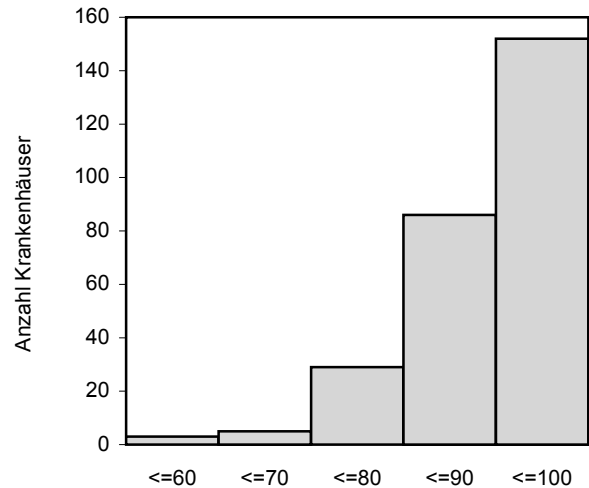
Krankenhäuser mit mindestens 20 Fällen in dieser Grundgesamtheit:

Minimum - Maximum der Krankenhausergebnisse: 50,0% - 100,0%

Median der Krankenhausergebnisse: 91,7%



Krankenhäuser



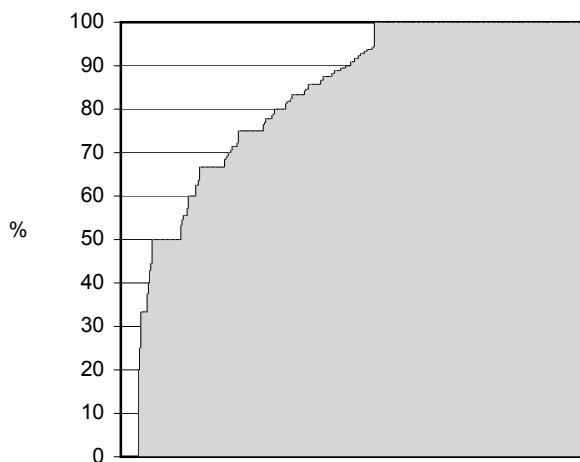
%

275 Krankenhäuser haben mindestens 20 Fälle in dieser Grundgesamtheit.

Krankenhäuser mit weniger als 20 Fällen in dieser Grundgesamtheit:

Minimum - Maximum der Krankenhausergebnisse: 0,0% - 100,0%

Median der Krankenhausergebnisse: 90,9%



Krankenhäuser

738 Krankenhäuser haben weniger als 20 Fälle in dieser Grundgesamtheit.