

Qualitätsindikator: Gehfähigkeit bei Entlassung

Qualitätsziel: Hoher Anteil an Patienten mit selbständigem Gehen bei der Entlassung

Grundgesamtheit: Alle Patienten mit folgenden Entlassungsgründen:
 - Behandlung regulär beendet
 - Behandlung beendet, nachstationäre Behandlung vorgesehen
 - Verlegung in ein anderes Krankenhaus
 - Entlassung in eine Rehabilitationseinrichtung

Referenzbereich: Ein Referenzbereich ist für diesen Qualitätsindikator derzeit nicht definiert

		Gesamt 2004	
		Anzahl	%
Patienten, bei denen bei Entlassung selbständiges Gehen (mit Gehhilfe) möglich ist	Vertrauensbereich	16.251 / 17.141	94,81%
	Referenzbereich		94,46% - 95,14%
			-
Patienten, bei denen bei Entlassung selbständiges Gehen (mit Gehhilfe) NICHT möglich ist, davon	operationsbedingt	163 / 890	18,32%
	nicht operationsbedingt	727 / 890	81,69%

Vorjahresdaten (nur Datensatzversion 6.0)		Gesamt 2003	
		Anzahl	%
Patienten, bei denen bei Entlassung selbständiges Gehen (mit Gehhilfe) möglich ist	Vertrauensbereich	5.909 / 6.231	94,83%
			94,25% - 95,37%

Verteilung der Krankenhausergebnisse [Diagr. 5]:

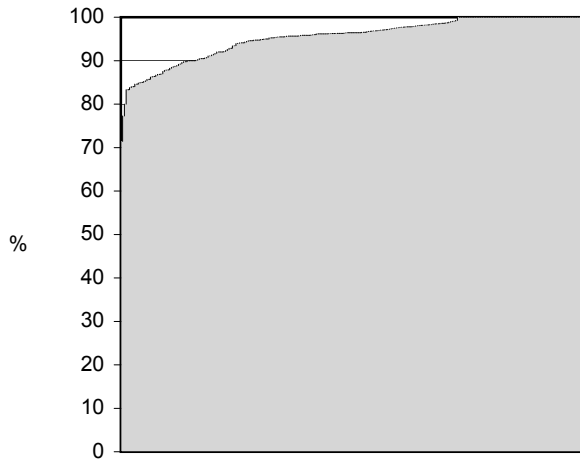
Anteil von Patienten, bei denen bei Entlassung selbständiges Gehen (mit Gehhilfen) möglich ist an allen Patienten mit den o.g. Entlassungsgründen

13 Krankenhäuser haben keinen Fall in dieser Grundgesamtheit.

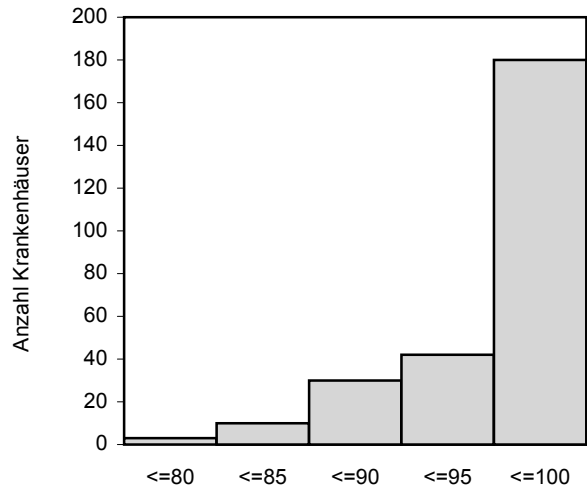
Krankenhäuser mit mindestens 20 Fällen in dieser Grundgesamtheit:

Minimum - Maximum der Krankenhausergebnisse: 71,4% - 100,0%

Median der Krankenhausergebnisse: 96,4%



Krankenhäuser



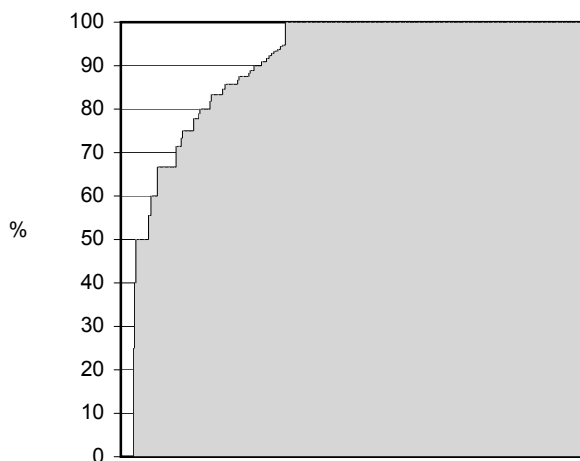
%

265 Krankenhäuser haben mindestens 20 Fälle in dieser Grundgesamtheit.

Krankenhäuser mit weniger als 20 Fällen in dieser Grundgesamtheit:

Minimum - Maximum der Krankenhausergebnisse: 0,0% - 100,0%

Median der Krankenhausergebnisse: 100,0%



Krankenhäuser

735 Krankenhäuser haben weniger als 20 Fälle in dieser Grundgesamtheit.

Grundgesamtheit:

Alle Patienten mit folgenden Entlassungsgründen:

- Behandlung regulär beendet
- Behandlung beendet, nachstationäre Behandlung vorgesehen
- Verlegung in ein anderes Krankenhaus
- Entlassung in eine Rehabilitationseinrichtung

und

postoperativer Verweildauer:

- Gruppe 1: <= 15 Tage*
- Gruppe 2: 16 bis 20 Tagen*
- Gruppe 3: 21 bis 25 Tagen*
- Gruppe 4: > 25 Tage*

	Gesamt 2004			
	Gruppe 1 <= 15 Tage	Gruppe 2 16 - 20 Tage	Gruppe 3 21 - 25 Tage	Gruppe 4 > 25 Tage
Patienten, bei denen bei Entlassung selbständiges Gehen (mit Gehhilfe) möglich ist	8.171 / 8.449 96,71%	3.967 / 4.145 95,71%	2.155 / 2.290 94,11%	1.958 / 2.257 86,75%
Patienten, bei denen bei Entlassung selbständiges Gehen (mit Gehhilfe) NICHT möglich ist, davon				
operationsbedingt	43 / 278 15,47%	32 / 178 17,98%	23 / 135 17,04%	65 / 299 21,74%
nicht operationsbedingt	235 / 278 84,53%	146 / 178 82,02%	112 / 135 82,96%	234 / 299 78,26%

*eingeschränkt auf gültige Angaben zur postoperativen Verweildauer