

Qualitätsindikator: Gefäßläsion

Qualitätsziel: Selten Gefäßläsion als behandlungsbedürftige intra- oder postoperative chirurgische Komplikation

Grundgesamtheit: Alle Patienten

Referenzbereich: Ein Referenzbereich ist für diesen Qualitätsindikator derzeit nicht definiert.

		Gesamt 2004	
		Anzahl	%
Patienten mit Gefäßläsion		49 / 17.696	0,28%
Vertrauensbereich			0,20% - 0,37%
Referenzbereich			-

Vorjahresdaten (nur Datensatzversion 6.0)		Gesamt 2003	
		Anzahl	%
Patienten mit Gefäßläsion		18 / 6.485	0,28%
Vertrauensbereich			0,16% - 0,44%

Verteilung der Krankenhausergebnisse [Diagr. 7]:

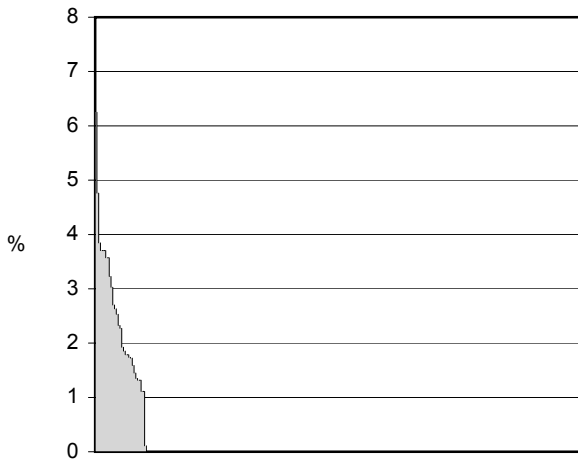
Anteil von Patienten mit Gefäßläsion als behandlungsbedürftige intra- oder postoperative chirurgische Komplikation an allen Patienten

0 Krankenhäuser haben keinen Fall in dieser Grundgesamtheit.

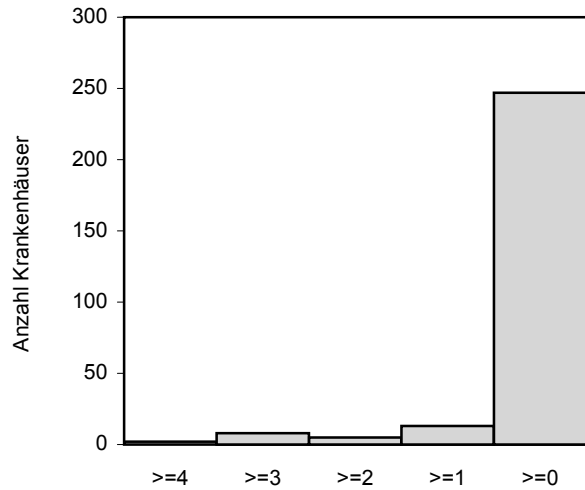
Krankenhäuser mit mindestens 20 Fällen in dieser Grundgesamtheit:

Minimum - Maximum der Krankenhausergebnisse: 0,0% - 6,3%

Median der Krankenhausergebnisse: 0,0%



Krankenhäuser



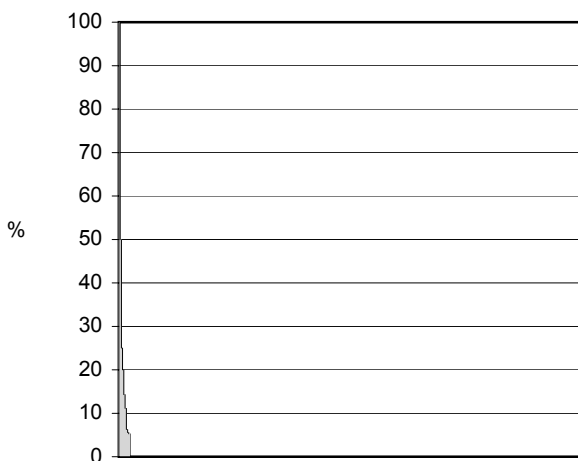
%

275 Krankenhäuser haben mindestens 20 Fälle in dieser Grundgesamtheit.

Krankenhäuser mit weniger als 20 Fällen in dieser Grundgesamtheit:

Minimum - Maximum der Krankenhausergebnisse: 0,0% - 100,0%

Median der Krankenhausergebnisse: 0,0%



Krankenhäuser

738 Krankenhäuser haben weniger als 20 Fälle in dieser Grundgesamtheit.