

Qualitätsindikator: Reinterventionen wegen Komplikation

Qualitätsziel: Selten erforderliche Reinterventionen wegen Komplikation

Grundgesamtheit: Alle Patienten

Referenzbereich: <= 15,4% (95%-Perzentile)

		Gesamt 2004	
		Anzahl	%
Patienten mit erforderlicher Reintervention wegen Komplikation		1.034 / 17.696	5,84%
Vertrauensbereich			5,50% - 6,20%
Referenzbereich			<= 15,4%

Vorjahresdaten (nur Datensatzversion 6.0)		Gesamt 2003	
		Anzahl	%
Patienten mit erforderlicher Reintervention wegen Komplikation		497 / 6.485	7,66%
Vertrauensbereich			7,03% - 8,34%

Verteilung der Krankenhausergebnisse [Diagr. 16]:

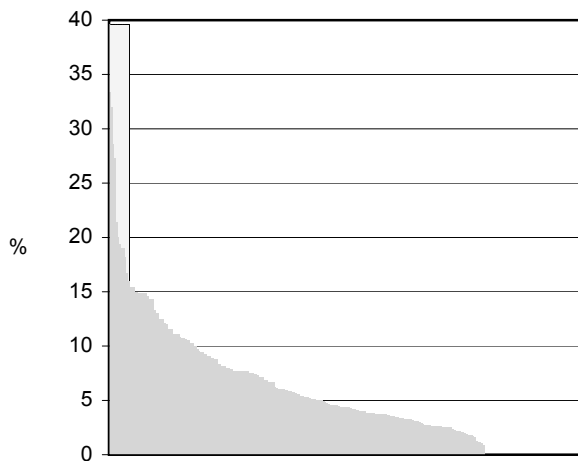
Anteil von Patienten mit erforderlicher Reintervention an allen Patienten

0 Krankenhäuser haben keinen Fall in dieser Grundgesamtheit.

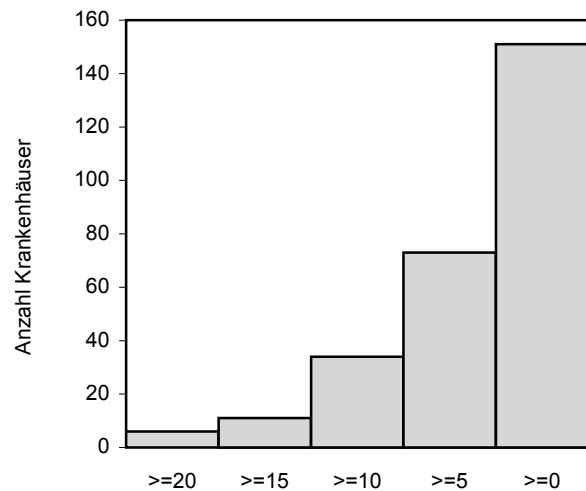
Krankenhäuser mit mindestens 20 Fällen in dieser Grundgesamtheit:

Minimum - Maximum der Krankenhausergebnisse: 0,0% - 33,3%

Median der Krankenhausergebnisse: 4,3%



Krankenhäuser



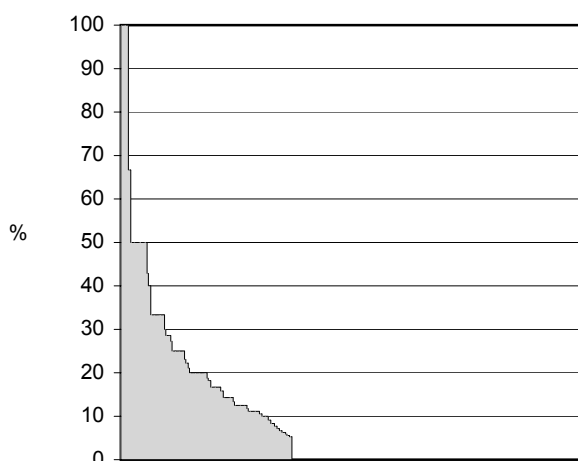
%

275 Krankenhäuser haben mindestens 20 Fälle in dieser Grundgesamtheit.

Krankenhäuser mit weniger als 20 Fällen in dieser Grundgesamtheit:

Minimum - Maximum der Krankenhausergebnisse: 0,0% - 100,0%

Median der Krankenhausergebnisse: 0,0%



Krankenhäuser

738 Krankenhäuser haben weniger als 20 Fälle in dieser Grundgesamtheit.