

**Qualitätsindikator: Letalität**

**Qualitätsziel:** Geringe Letalität

**Grundgesamtheit:** Alle Patienten

**Referenzbereich:** Sentinel Event

		Gesamt 2004	
		Anzahl	%
Verstorbene Patienten		201 / 17.696	1,14%
Vertrauensbereich			0,98% - 1,30%
Referenzbereich			Sentinel Event

<b>Vorjahresdaten</b> (nur Datensatzversion 6.0)		Gesamt 2003	
		Anzahl	%
Verstorbene Patienten		81 / 6.485	1,25%
Vertrauensbereich			0,99% - 1,55%

**Verteilung der Krankenhausergebnisse [Diagr. 17]:**

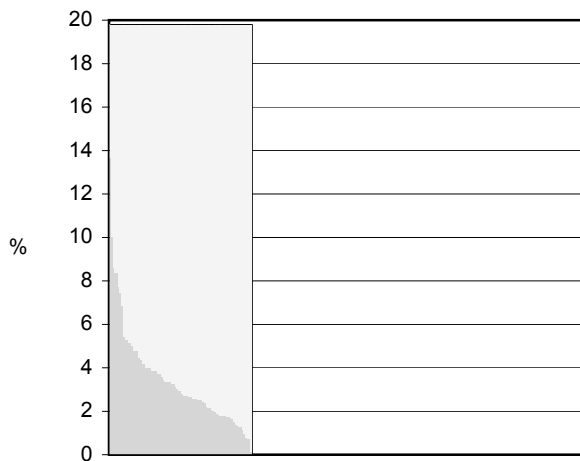
**Anteil verstorbenen Patienten von allen Patienten**

0 Krankenhäuser haben keinen Fall in dieser Grundgesamtheit.

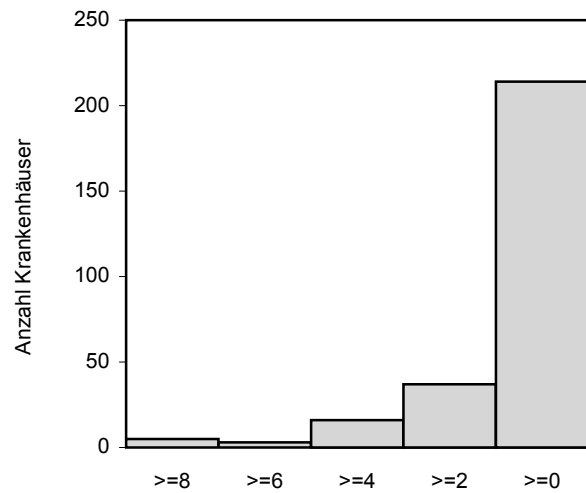
**Krankenhäuser mit mindestens 20 Fällen in dieser Grundgesamtheit:**

Minimum - Maximum der Krankenhausergebnisse: 0,0% - 13,6%

Median der Krankenhausergebnisse: 0,0%



Krankenhäuser



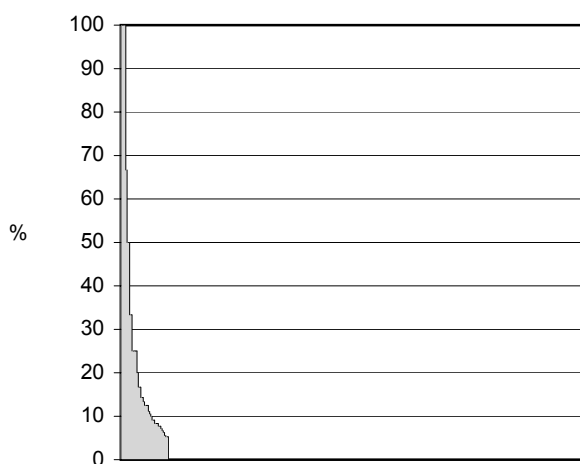
%

275 Krankenhäuser haben mindestens 20 Fälle in dieser Grundgesamtheit.

**Krankenhäuser mit weniger als 20 Fällen in dieser Grundgesamtheit:**

Minimum - Maximum der Krankenhausergebnisse: 0,0% - 100,0%

Median der Krankenhausergebnisse: 0,0%



Krankenhäuser

738 Krankenhäuser haben weniger als 20 Fälle in dieser Grundgesamtheit.

**Grundgesamtheit:**

Gruppe 1: Patienten mit ASA 1 - 2  
 Gruppe 2: Patienten mit ASA 3  
 Gruppe 3: Patienten mit ASA 4  
 Gruppe 4: Patienten mit ASA 5

	Gesamt 2004			
	Gruppe 1 Pat. mit ASA 1 - 2	Gruppe 2 Pat. mit ASA 3	Gruppe 3 Pat. mit ASA 4	Gruppe 4 Pat. mit ASA 5
Verstorbene Patienten	20 / 9.572 0,21%	129 / 7.681 1,68%	49 / 426 11,50%	3 / 17 17,65%