

Qualitätsindikator: Schwere Schlaganfälle oder Tod

Qualitätsziel: Niedriger Anteil an Patienten mit schweren Schlaganfällen (Rankin 4, 5, 6) oder Tod

Grundgesamtheit:

- Gruppe I: Alle Patienten
- Gruppe II: Indikationsgruppe A (asymptomatische Karotisstenose)
- Gruppe III: Indikationsgruppe B (symptomatische Karotisstenose): elektiv
- Gruppe IV: Indikationsgruppe C (Karotischirurgie unter besonderen Bedingungen)
- Gruppe V: Indikationsgruppe C mit Simultaneingriff aorto-koronarem Bypass

Referenzbereich: Ein Referenzbereich ist für diesen Qualitätsindikator derzeit nicht definiert.

	Gesamt 2004				
	Gruppe I	Gruppe II	Gruppe III	Gruppe IV	Gruppe V
Patienten pro Gruppe	23.502	12.188	8.075	3.239	940
Pat. mit schweren Schlaganfällen (Rankin 4, 5, 6) oder Tod	350 / 23.502 1,49%	104 / 12.188 0,85%	112 / 8.075 1,39%	134 / 3.239 4,14%	67 / 940 7,13%
Vertrauensbereich	1,34% - 1,65%				
Referenzbereich	-				

Vorjahresdaten	Gesamt 2003				
	Gruppe I	Gruppe II	Gruppe III	Gruppe IV	Gruppe V
Pat. mit schweren Schlaganfällen (Rankin 4, 5, 6) oder Tod	323 / 19.355 1,67%	113 / 9.804 1,15%	107 / 6.777 1,58%	103 / 2.774 3,71%	41 / 547 7,49%
Vertrauensbereich	1,49% - 1,86%				

Verteilung der Krankenhausergebnisse [Diagr. 7]:

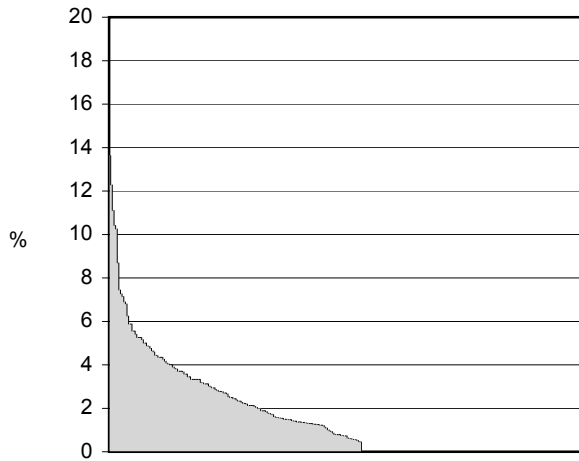
Anteil von Patienten mit schwerem Schlaganfall (Rankin 4, 5, 6) oder Tod an allen Patienten

0 Krankenhäuser haben keinen Fall in dieser Grundgesamtheit.

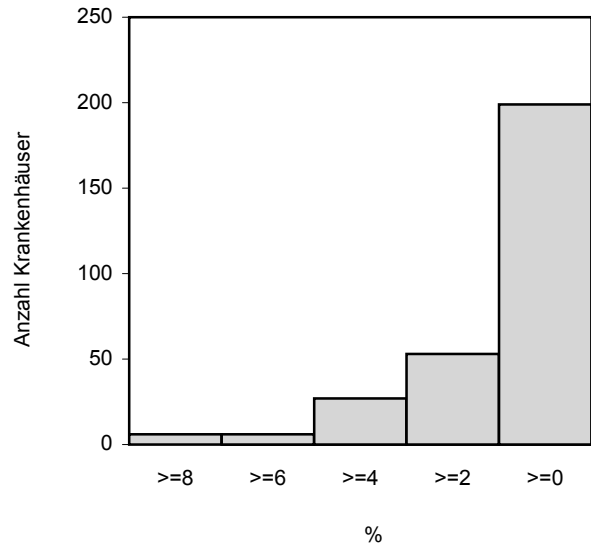
Krankenhäuser mit mindestens 20 Fällen in dieser Grundgesamtheit:

Minimum - Maximum der Krankenhausergebnisse: 0,0% - 13,6%

Median der Krankenhausergebnisse: 0,7%



Krankenhäuser

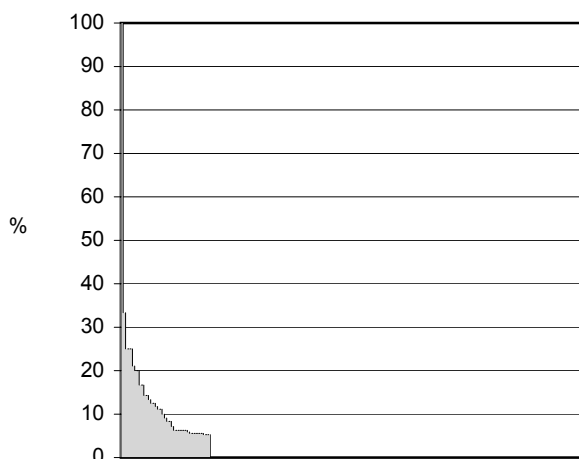


291 Krankenhäuser haben mindestens 20 Fälle in dieser Grundgesamtheit.

Krankenhäuser mit weniger als 20 Fällen in dieser Grundgesamtheit:

Minimum - Maximum der Krankenhausergebnisse: 0,0% - 100,0%

Median der Krankenhausergebnisse: 0,0%



Krankenhäuser

202 Krankenhäuser haben weniger als 20 Fälle in dieser Grundgesamtheit.