

Qualitätsindikator: Gehfähigkeit bei Entlassung

Qualitätsziel: Hoher Anteil an Patienten mit selbständigem Gehen bei der Entlassung

Grundgesamtheit: Alle Patienten mit folgenden Entlassungsgründen:
 - Behandlung regulär beendet
 - Behandlung beendet, nachstationäre Behandlung vorgesehen
 - Verlegung in ein anderes Krankenhaus
 - Entlassung in eine Rehabilitationseinrichtung

Referenzbereich: >= 85%

		Gesamt 2004	
		Anzahl	%
Patienten, bei denen bei Entlassung selbständiges Gehen (mit Gehhilfen) möglich ist		7.029 / 7.166	98,09%
Vertrauensbereich			97,74% - 98,39%
Referenzbereich			>= 85%
Patienten, bei denen bei Entlassung selbständiges Gehen (mit Gehhilfe) NICHT möglich ist,			
davon			
operationsbedingt		25 / 137	18,25%
nicht operationsbedingt		112 / 137	81,75%
Vorjahresdaten (nur Datensatzversion 6.0)		Gesamt 2003	
		Anzahl	%
Patienten, bei denen bei Entlassung selbständiges Gehen (mit Gehhilfen) möglich ist		4.503 / 4.582	98,28%
Vertrauensbereich			97,86% - 98,63%

Verteilung der Krankenhausergebnisse [Diagr. 5]:

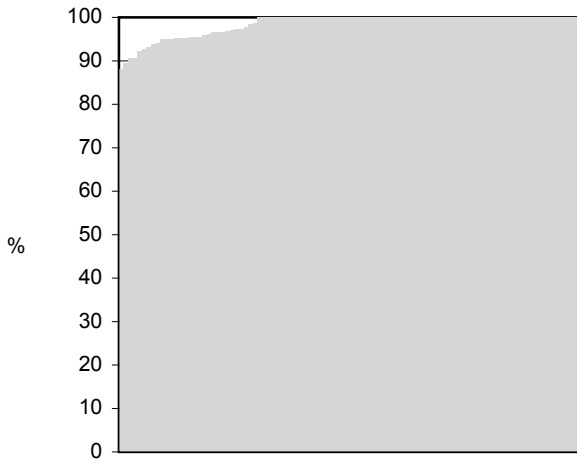
Anteil von Patienten, bei denen bei Entlassung selbständiges Gehen (mit Gehhilfe) möglich ist an allen Patienten mit den oben genannten Entlassungsgründen

2 Krankenhäuser haben keinen Fall in dieser Grundgesamtheit.

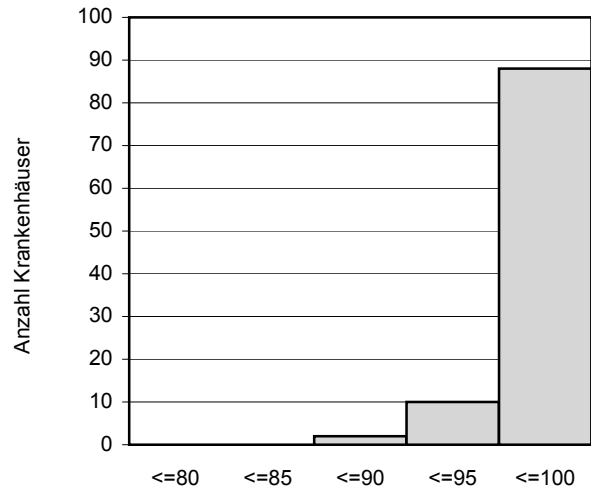
Krankenhäuser mit mindestens 20 Fällen in dieser Grundgesamtheit:

Minimum - Maximum der Krankenhausergebnisse: 87,9% - 100,0%

Median der Krankenhausergebnisse: 100,0%



Krankenhäuser



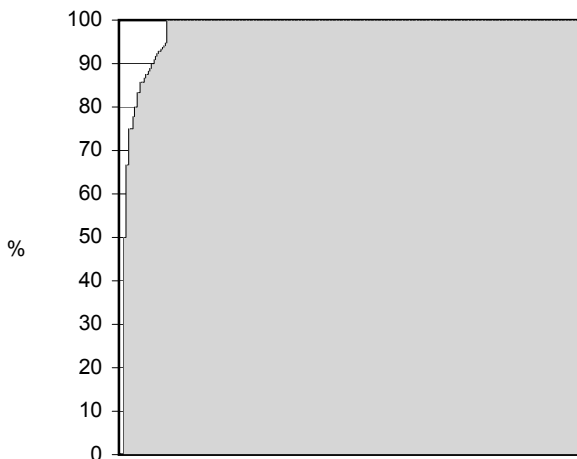
%

100 Krankenhäuser haben mindestens 20 Fälle in dieser Grundgesamtheit.

Krankenhäuser mit weniger als 20 Fällen in dieser Grundgesamtheit:

Minimum - Maximum der Krankenhausergebnisse: 0,0% - 100,0%

Median der Krankenhausergebnisse: 100,0%



Krankenhäuser

656 Krankenhäuser haben weniger als 20 Fälle in dieser Grundgesamtheit.

Grundgesamtheit:

Alle Patienten mit folgenden Entlassungsgründen:

- Behandlung regulär beendet
- Behandlung beendet, nachstationäre Behandlung vorgesehen
- Verlegung in ein anderes Krankenhaus
- Entlassung in eine Rehabilitationseinrichtung

und:

postoperativer Verweildauer:

- Gruppe 1: < 5 Tage*
- Gruppe 2: 5 bis 10 Tagen*
- Gruppe 3: 11 bis 15 Tagen*
- Gruppe 4: > 15 Tage*

	Gesamt 2004			
	Gruppe 1 < 5 Tage	Gruppe 2 5 - 10 Tage	Gruppe 3 11 - 15 Tage	Gruppe 4 > 15 Tage
Patienten, bei denen bei Entlassung selbständiges Gehen (mit Gehhilfe) möglich ist	49 / 54 90,74%	489 / 500 97,80%	3.522 / 3.561 98,90%	2.969 / 3.051 97,31%
Patienten, bei denen bei Entlassung selbständiges Gehen (mit Gehhilfe) NICHT möglich ist, davon				
operationsbedingt	2 / 5 40,00%	0 / 11 0,00%	7 / 39 17,95%	16 / 82 19,51%
nicht operationsbedingt	3 / 5 60,00%	11 / 11 100,00%	32 / 39 82,05%	66 / 82 80,49%

*eingeschränkt auf gültige Angaben zur postoperativen Verweildauer