

Qualitätsindikator: Gefäßläsion

Qualitätsziel: Selten Gefäßläsion als behandlungsbedürftige intra- oder postoperative chirurgische Komplikation

Grundgesamtheit: Alle Patienten

Referenzbereich: <= 1%

		Gesamt 2004	
		Anzahl	%
Patienten mit Gefäßläsion		5 / 7.238	0,07%
Vertrauensbereich			0,02% - 0,16%
Referenzbereich			<= 1%
Vorjahresdaten (nur Datensatzversion 6.0)		Gesamt 2003	
		Anzahl	%
Patienten mit Gefäßläsion		2 / 4.644	0,04%
Vertrauensbereich			0,00% - 0,16%

Verteilung der Krankenhausergebnisse [Diagr. 7]:

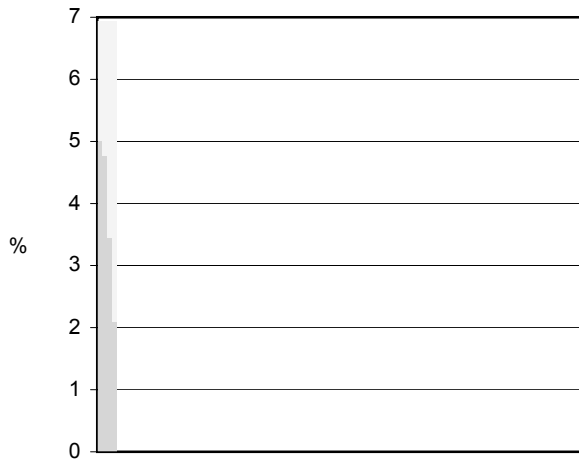
Anteil von Patienten mit Gefäßläsion als behandlungsbedürftige intra- oder postoperative chirurgische Komplikation an allen Patienten

0 Krankenhäuser haben keinen Fall in dieser Grundgesamtheit.

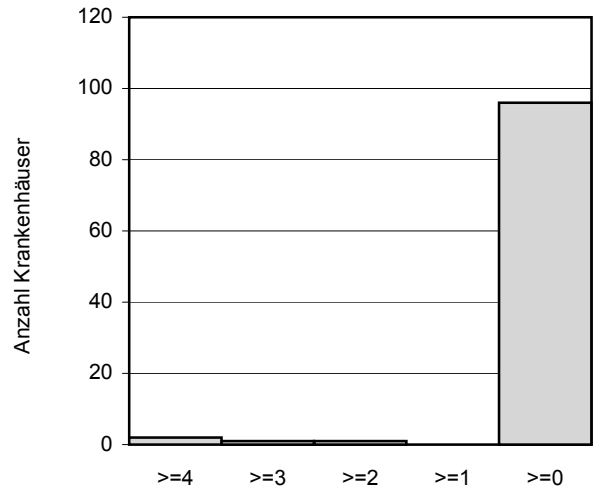
Krankenhäuser mit mindestens 20 Fällen in dieser Grundgesamtheit:

Minimum - Maximum der Krankenhausergebnisse: 0,0% - 5,0%

Median der Krankenhausergebnisse: 0,0%



Krankenhäuser



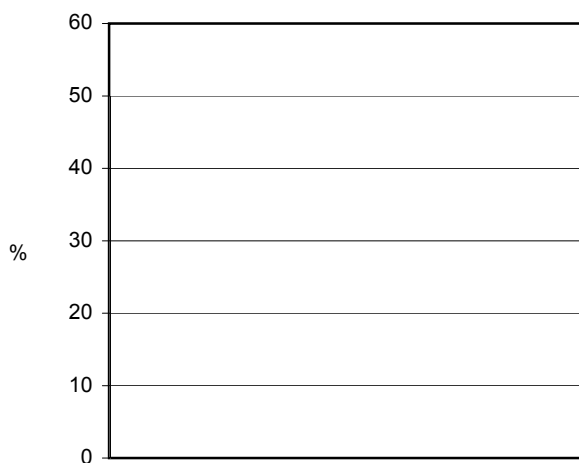
%

100 Krankenhäuser haben mindestens 20 Fälle in dieser Grundgesamtheit.

Krankenhäuser mit weniger als 20 Fällen in dieser Grundgesamtheit:

Minimum - Maximum der Krankenhausergebnisse: 0,0% - 50,0%

Median der Krankenhausergebnisse: 0,0%



Krankenhäuser

658 Krankenhäuser haben weniger als 20 Fälle in dieser Grundgesamtheit.