

## Qualitätsindikator: Allgemeine postoperative Komplikationen

**Qualitätsziel:** Selten allgemeine postoperative Komplikationen

**Grundgesamtheit:**  
 Gruppe 1: Alle Patienten  
 Gruppe 2: Patienten mit ASA 1 bis 2  
 Gruppe 3: Patienten mit ASA 3 bis 4

**Referenzbereich:** <= 15,9% (95%-Perzentile)

	Gesamt 2004		
	Gruppe 1 Alle Patienten	Gruppe 2 Pat. mit ASA 1 - 2	Gruppe 3 Pat. mit ASA 3 - 4
Patienten mit Pneumonie	30 / 7.238 0,41%	7 / 4.238 0,17%	23 / 2.998 0,77%
Patienten mit kardiovaskulären Komplikationen	90 / 7.238 1,24%	21 / 4.238 0,50%	69 / 2.998 2,30%
Patienten mit tiefer Bein-/ Beckenvenenthrombose	53 / 7.238 0,73%	25 / 4.238 0,59%	28 / 2.998 0,93%
Patienten mit Lungenembolie	17 / 7.238 0,23%	6 / 4.238 0,14%	11 / 2.998 0,37%
Patienten mit sonstiger Komplikation	336 / 7.238 4,64%	133 / 4.238 3,14%	203 / 2.998 6,77%
Patienten mit mindestens einer der o.g. Komplikationen	470 / 7.238 6,49%	179 / 4.238 4,22%	291 / 2.998 9,71%
Vertrauensbereich	5,94% - 7,09%		
Referenzbereich	<= 15,9%		

<b>Vorjahresdaten</b> (nur Datensatzversion 6.0)	Gesamt 2003		
	Gruppe 1 Alle Patienten	Gruppe 2 Pat. mit ASA 1 - 2	Gruppe 3 Pat. mit ASA 3 - 4
Patienten mit mindestens einer der o.g. Komplikationen	319 / 4.644 6,87%	133 / 2.800 4,75%	186 / 1.843 10,09%
Vertrauensbereich	6,16% - 7,64%		

**Verteilung der Krankenhausergebnisse [Diagr. 13]:**

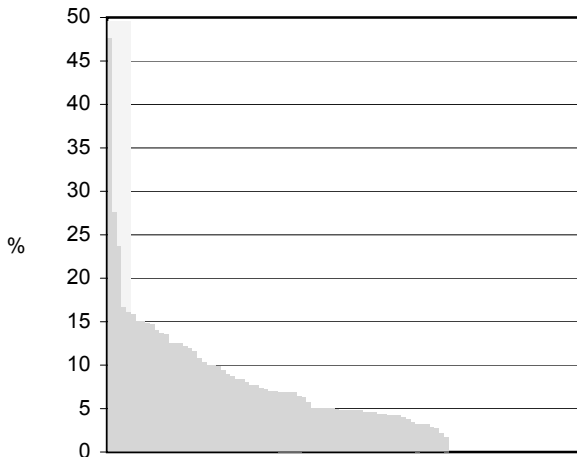
**Anteil von Patienten mit mindestens einer der o.g. Komplikationen an allen Patienten**

0 Krankenhäuser haben keinen Fall in dieser Grundgesamtheit.

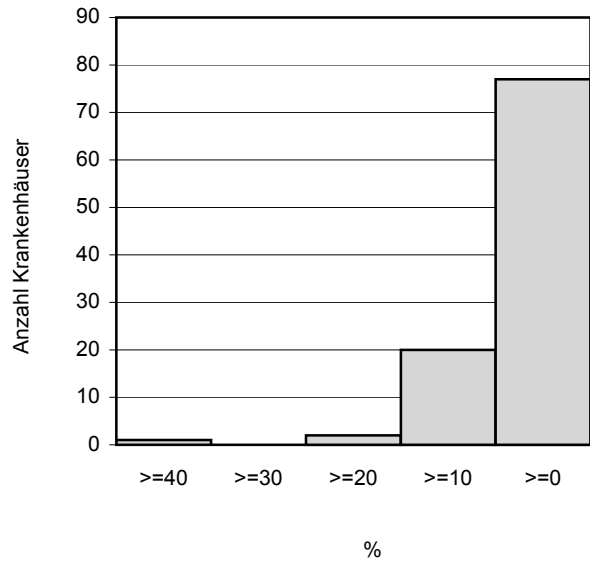
**Krankenhäuser mit mindestens 20 Fällen in dieser Grundgesamtheit:**

Minimum - Maximum der Krankenhausergebnisse: 0,0% - 47,6%

Median der Krankenhausergebnisse: 4,8%



Krankenhäuser

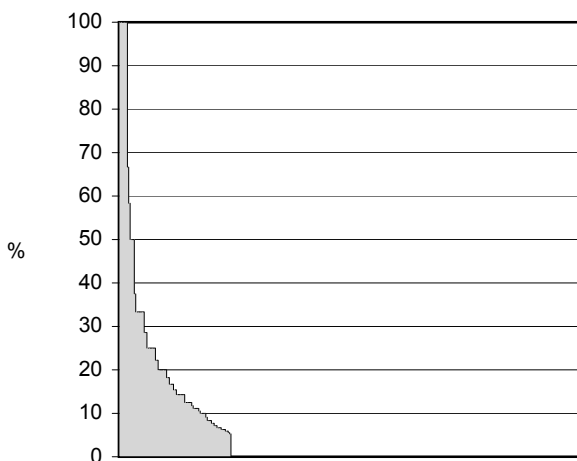


100 Krankenhäuser haben mindestens 20 Fälle in dieser Grundgesamtheit.

**Krankenhäuser mit weniger als 20 Fällen in dieser Grundgesamtheit:**

Minimum - Maximum der Krankenhausergebnisse: 0,0% - 100,0%

Median der Krankenhausergebnisse: 0,0%



Krankenhäuser

658 Krankenhäuser haben weniger als 20 Fälle in dieser Grundgesamtheit.