

Qualitätsindikator: Reinterventionen wegen Komplikation

Qualitätsziel: Selten erforderliche Reinterventionen wegen Komplikation

Grundgesamtheit: Alle Patienten

Referenzbereich: <= 14,1% (95%-Perzentile)

		Gesamt 2004	
		Anzahl	%
Patienten mit erforderlicher Reintervention wegen Komplikation		223 / 7.238	3,08%
Vertrauensbereich			2,69% - 3,51%
Referenzbereich			<= 14,1%

Vorjahresdaten (nur Datensatzversion 6.0)		Gesamt 2003	
		Anzahl	%
Patienten mit erforderlicher Reintervention wegen Komplikation		210 / 4.644	4,52%
Vertrauensbereich			3,94% - 5,16%

Verteilung der Krankenhausergebnisse [Diagr. 14]:

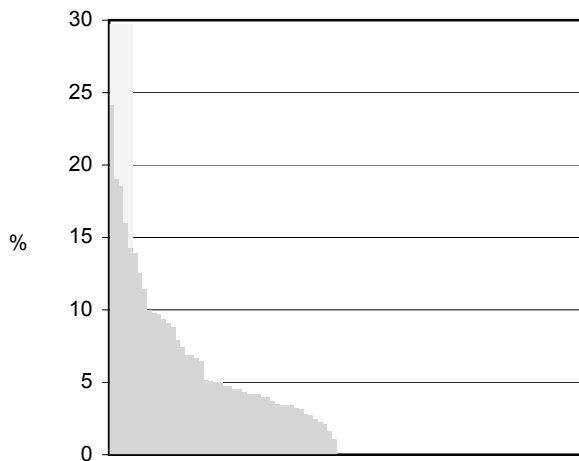
Anteil von Patienten mit erforderlicher Reintervention wegen Komplikation an allen Patienten

0 Krankenhäuser haben keinen Fall in dieser Grundgesamtheit.

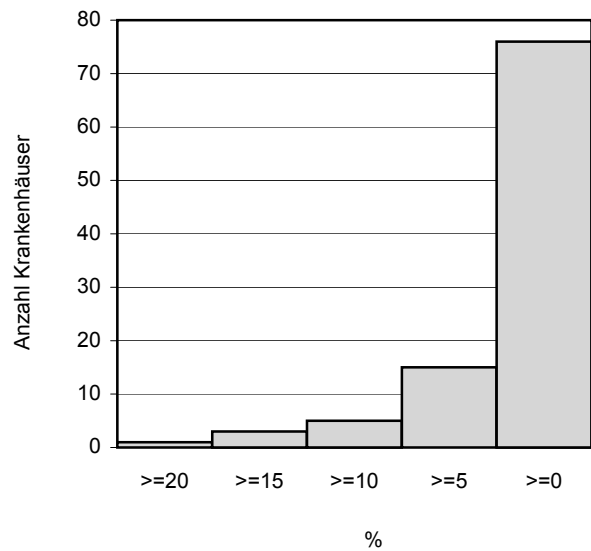
Krankenhäuser mit mindestens 20 Fällen in dieser Grundgesamtheit:

Minimum - Maximum der Krankenhausergebnisse: 0,0% - 24,1%

Median der Krankenhausergebnisse: 0,0%



Krankenhäuser

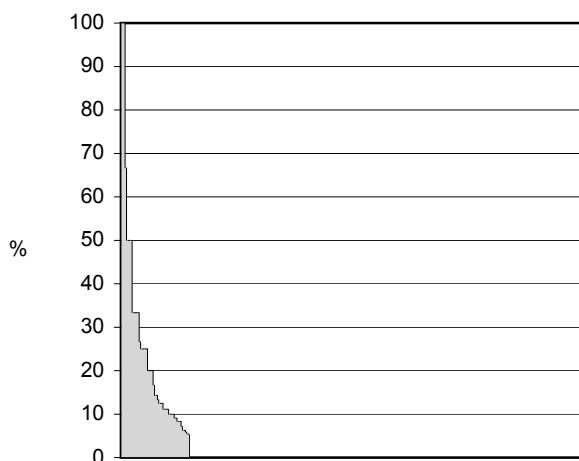


100 Krankenhäuser haben mindestens 20 Fälle in dieser Grundgesamtheit.

Krankenhäuser mit weniger als 20 Fällen in dieser Grundgesamtheit:

Minimum - Maximum der Krankenhausergebnisse: 0,0% - 100,0%

Median der Krankenhausergebnisse: 0,0%



Krankenhäuser

658 Krankenhäuser haben weniger als 20 Fälle in dieser Grundgesamtheit.