

### Qualitätsindikator: Postoperatives Präparatröntgen

**Qualitätsziel:** Möglichst viele Eingriffe mit postoperativem Präparatröntgen nach präoperativer Markierung durch Mammographie

**Grundgesamtheit:** Alle Operationen mit präoperativer Markierung durch bildgebende Verfahren (Mammographie)

**Referenzbereich:**  $\geq 95\%$

		Gesamt 2004	
		Anzahl	%
Alle Operationen mit postoperativem Präparatröntgen		13.405 / 23.340	57,43%
Vertrauensbereich			56,80% - 58,07%
Referenzbereich			$\geq 95\%$
<b>Vorjahresdaten</b> (nur Datensatzversion 6.0)		Gesamt 2003	
		Anzahl	%
Alle Operationen mit postoperativem Präparatröntgen		2.520 / 6.996	36,02%
Vertrauensbereich			34,89% - 37,16%

**Verteilung der Krankenhausergebnisse [Diagr. 2]:**

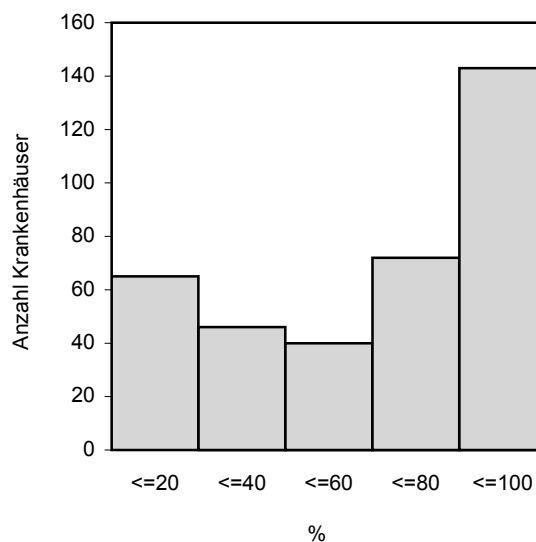
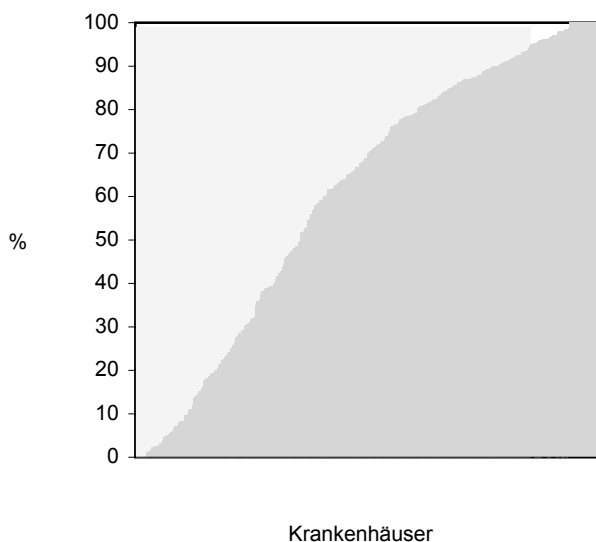
**Anteil von Operationen mit postoperativem Präparatröntgen nach präoperativer Markierung durch Mammographie**

210 Krankenhäuser haben keinen Fall in dieser Grundgesamtheit.

**Krankenhäuser mit mindestens 20 Fällen in dieser Grundgesamtheit:**

Minimum - Maximum der Krankenhausergebnisse: 0,0% - 100,0%

Median der Krankenhausergebnisse: 69,5%

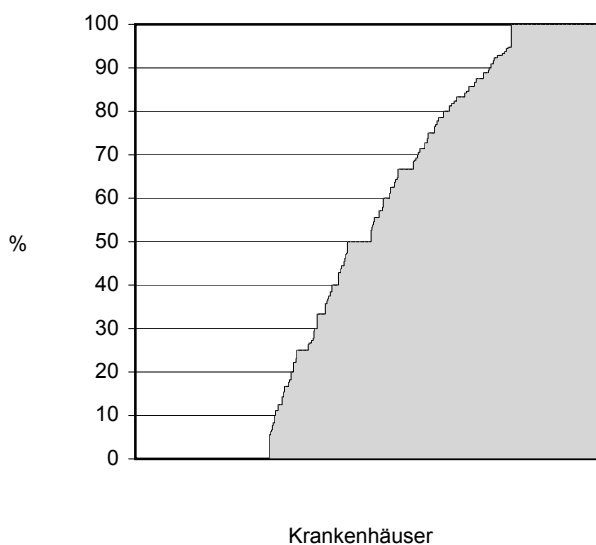


366 Krankenhäuser haben mindestens 20 Fälle in dieser Grundgesamtheit.

**Krankenhäuser mit weniger als 20 Fällen in dieser Grundgesamtheit:**

Minimum - Maximum der Krankenhausergebnisse: 0,0% - 100,0%

Median der Krankenhausergebnisse: 50,0%



567 Krankenhäuser haben weniger als 20 Fälle in dieser Grundgesamtheit.