

Qualitätsindikator: Axilladissektion bei invasivem Mammakarzinom

Qualitätsziel: Möglichst viele Patientinnen mit Axilladissektion bei invasivem Mammakarzinom

Grundgesamtheit: Alle Patientinnen mit Primärerkrankung und mit führendem histologischen Befund „invasives Mammakarzinom“

Referenzbereich: >= 68,0% (10%-Perzentile)

	Gesamt 2004	
	Anzahl	%
Patientinnen mit Axilladissektion einschließlich der Exzision einzelner axillärer Lymphknoten und Lymphgefäße (OPS-301 Version 2004: 5-401.1)	43.689 / 52.384	83,40%
Vertrauensbereich		83,08% - 83,72%
Referenzbereich		>= 68,0%

Vorjahresdaten: Dieser Qualitätsindikator wird für die Daten aus dem Jahre 2003 ausgesetzt, da die einbezogenen Leistungen (Fallpauschalen und Sonderentgelte) sich nur auf bösartige Tumore mit Axilladissektion bezogen.

Verteilung der Krankenhausergebnisse [Diagr. 9]:

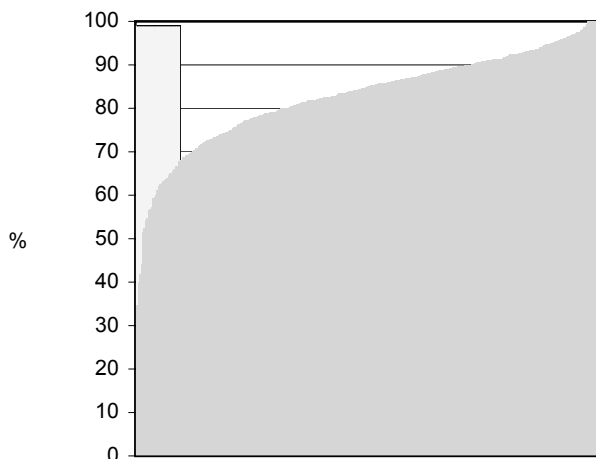
Anteil von Patientinnen mit Axilladissektion an allen Patientinnen mit invasivem Mammakarzinom und Primärerkrankung

78 Krankenhäuser haben keinen Fall in dieser Grundgesamtheit.

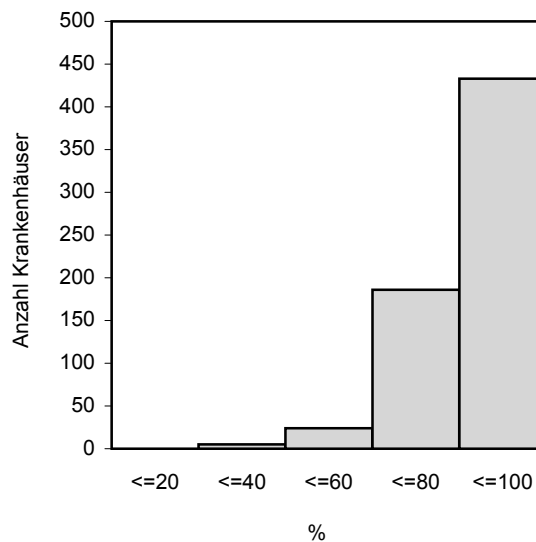
Krankenhäuser mit mindestens 20 Fällen in dieser Grundgesamtheit:

Minimum - Maximum der Krankenhausergebnisse: 32,1% - 100,0%

Median der Krankenhausergebnisse: 84,9%



Krankenhäuser

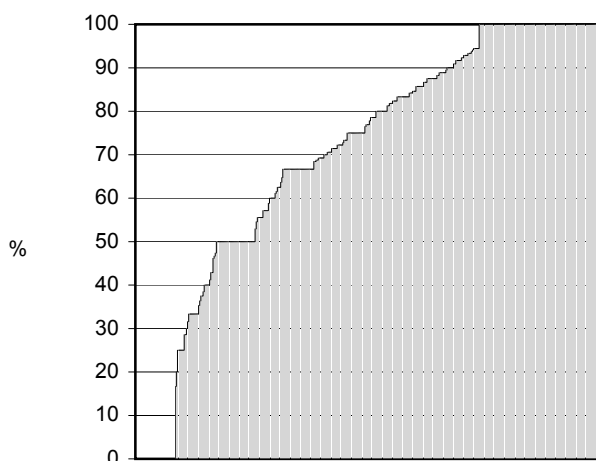


648 Krankenhäuser haben mindestens 20 Fälle in dieser Grundgesamtheit.

Krankenhäuser mit weniger als 20 Fällen in dieser Grundgesamtheit:

Minimum - Maximum der Krankenhausergebnisse: 0,0% - 100,0%

Median der Krankenhausergebnisse: 76,9%



Krankenhäuser

417 Krankenhäuser haben weniger als 20 Fälle in dieser Grundgesamtheit.