

## Qualitätsindikator: Anzahl Lymphknoten

**Qualitätsziel:** Möglichst viele Patientinnen mit Entfernung von mindestens 10 Lymphknoten bei Axilladisektion bei invasiven Mammakarzinomen

**Grundgesamtheit:** Alle Patientinnen mit führendem histologischen Befund „invasives Mammakarzinom und Axilladisektion“, unter Ausschluss von Patientinnen mit Fernmetastasen (Patientinnen mit Sentinel-Lymphonodektomie ohne weiterführende Axilladisektion sind ausgeschlossen)

**Referenzbereich:**  $\geq 95\%$

		Gesamt 2004	
		Anzahl	%
Patientinnen mit Entfernung von $\geq 10$ Lymphknoten		29.144 / 34.754	83,86%
Vertrauensbereich			83,47% - 84,24%
Referenzbereich			$\geq 95\%$
<b>Vorjahresdaten</b> (nur Datensatzversion 6.0)		Gesamt 2003	
		Anzahl	%
Patientinnen mit Entfernung von $\geq 10$ Lymphknoten		20.857 / 24.386	85,53%
Vertrauensbereich			85,08% - 85,97%

**Verteilung der Krankenhausergebnisse [Diagr. 10]:**

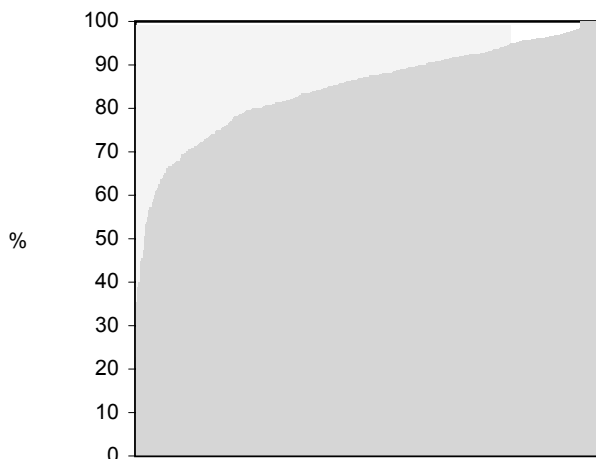
**Anteil von Patientinnen mit Entfernung von  $\geq 10$  LK an allen Patientinnen mit invasivem Mammakarzinom und Axilladisektion, ohne Fernmetastasen**

117 Krankenhäuser haben keinen Fall in dieser Grundgesamtheit.

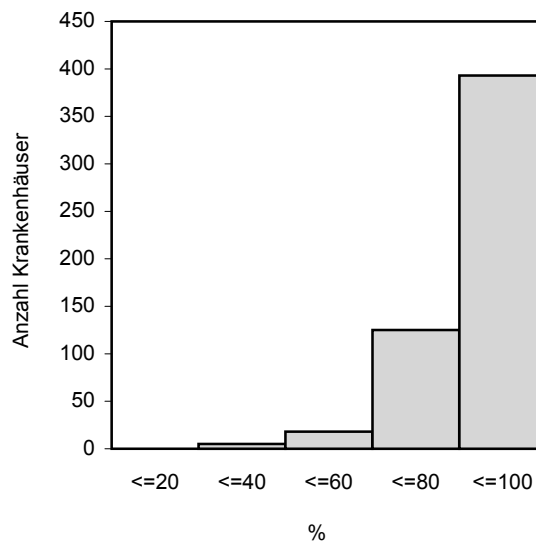
**Krankenhäuser mit mindestens 20 Fällen in dieser Grundgesamtheit:**

Minimum - Maximum der Krankenhausergebnisse: 22,6% - 100,0%

Median der Krankenhausergebnisse: 87,2%



Krankenhäuser

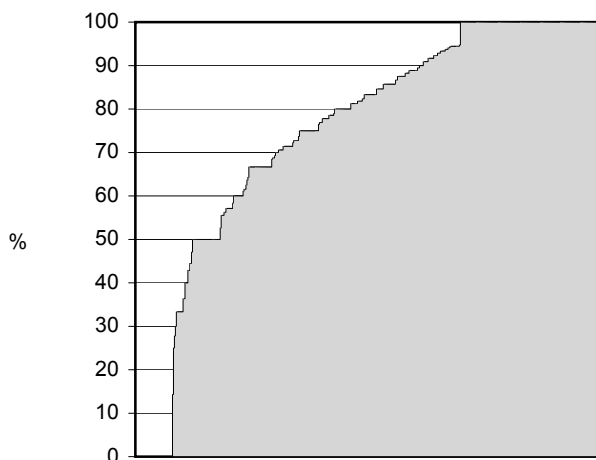


541 Krankenhäuser haben mindestens 20 Fälle in dieser Grundgesamtheit.

**Krankenhäuser mit weniger als 20 Fällen in dieser Grundgesamtheit:**

Minimum - Maximum der Krankenhausergebnisse: 0,0% - 100,0%

Median der Krankenhausergebnisse: 83,3%



Krankenhäuser

485 Krankenhäuser haben weniger als 20 Fälle in dieser Grundgesamtheit.