

Qualitätsindikator: Indikation zur brusterhaltenden Therapie

Qualitätsziel: Angemessene Indikationsstellung zur brusterhaltenden Therapie bei Tumorstadium pT1 oder pT2

Grundgesamtheit: Gruppe 1: Alle Patientinnen mit invasivem Mammakarzinom im Stadium pT1 oder pT2

Gruppe 2: Alle Patientinnen mit invasivem Mammakarzinom im Stadium pT1

Gruppe 3: Alle Patientinnen mit invasivem Mammakarzinom im Stadium pT2

Referenzbereich: Gruppe 2: $\geq 55,1\%$ (5%-Perzentile) - $\leq 94,6\%$ (95%-Perzentile)

	Gesamt 2004		
	Gruppe 1	Gruppe 2	Gruppe 3
Patientinnen mit brusterhaltender Therapie bei gegebener Indikation	30.249 / 44.264 68,34%	19.793 / 25.608 77,29%	10.517 / 18.775 56,02%
Vertrauensbereich		76,77% - 77,80%	
Referenzbereich		$\geq 55,1\%$ - $\leq 94,6\%$	
Patientinnen ohne brusterhaltende Therapie (auf Wunsch der Patientin, trotz erfüllter Kriterien zur brusterhaltenden Therapie)	744 / 44.264 1,68%	384 / 25.608 1,50%	360 / 18.775 1,92%

Vorjahresdaten (nur Datensatzversion 6.0)	Gesamt 2003		
	Gruppe 1	Gruppe 2	Gruppe 3
Patientinnen mit brusterhaltender Therapie bei gegebener Indikation	15.449 / 23.384 66,07%	9.883 / 13.041 75,78%	5.588 / 10.398 53,74%
Vertrauensbereich		75,04% - 76,52%	

Verteilung der Krankenhausergebnisse [Diagr. 11]:

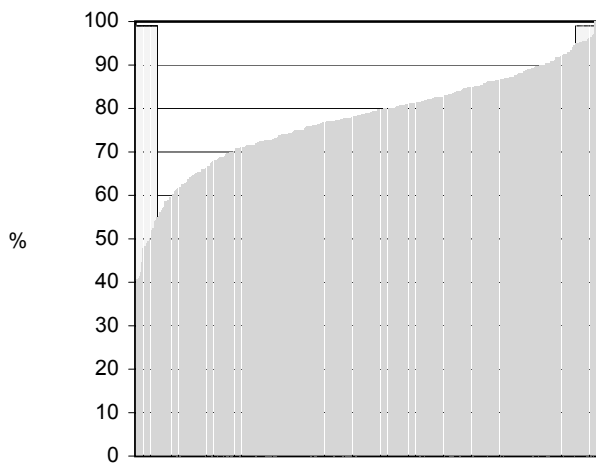
Anteil von Patientinnen mit brusterhaltender Therapie an allen Patientinnen mit invasivem Mammakarzinom im Stadium pT1

192 Krankenhäuser haben keinen Fall in dieser Grundgesamtheit.

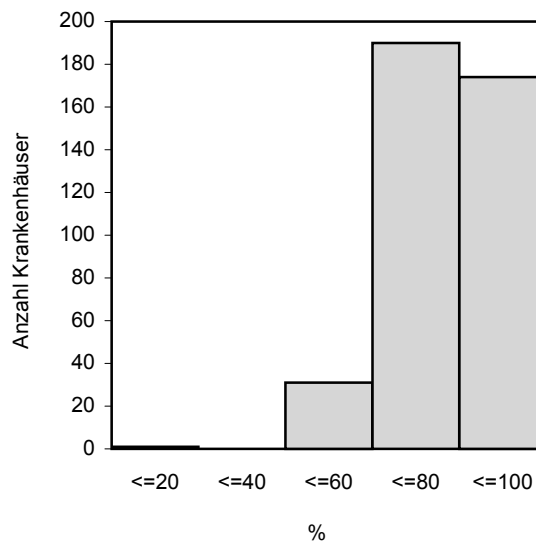
Krankenhäuser mit mindestens 20 Fällen in dieser Grundgesamtheit:

Minimum - Maximum der Krankenhausergebnisse: 0,0% - 100,0%

Median der Krankenhausergebnisse: 78,8%



Krankenhäuser

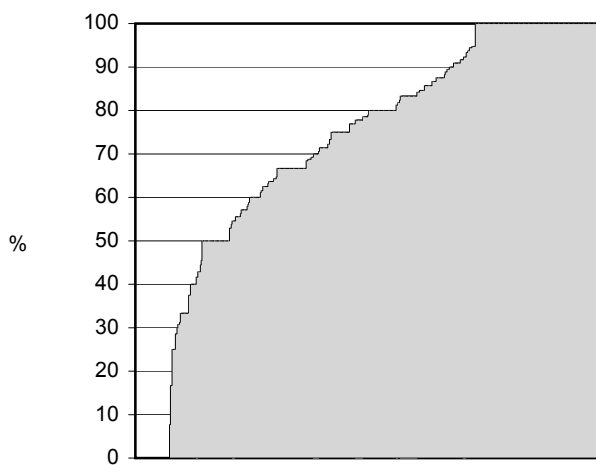


396 Krankenhäuser haben mindestens 20 Fälle in dieser Grundgesamtheit.

Krankenhäuser mit weniger als 20 Fällen in dieser Grundgesamtheit:

Minimum - Maximum der Krankenhausergebnisse: 0,0% - 100,0%

Median der Krankenhausergebnisse: 78,6%



Krankenhäuser

555 Krankenhäuser haben weniger als 20 Fälle in dieser Grundgesamtheit.