

### Qualitätsindikator: Meldung an Krebsregister

**Qualitätsziel:** Möglichst viele Patientinnen mit Meldung an ein epidemiologisches Krebsregister oder Tumorzentrum

**Grundgesamtheit:** Alle Patientinnen mit histologischem Befund:  
 „DCIS einschließlich papillärem in situ-Karzinom“  
 „Invasives Mamma-karzinom“  
 „Maligne sonstige Neoplasien“

**Referenzbereich:** >= 95%

		Gesamt 2004	
		Anzahl	%
Alle Patientinnen mit Meldung an ein epidemiologisches Krebsregister oder Tumorzentrum		50.279 / 67.396	74,60%
Vertrauensbereich			74,27% - 74,93%
Referenzbereich			>= 95%
<b>Vorjahresdaten</b> (nur Datensatzversion 6.0)		Gesamt 2003	
		Anzahl	%
Alle Patientinnen mit Meldung an ein epidemiologisches Krebsregister oder Tumorzentrum		23.386 / 31.422	74,43%
Vertrauensbereich			73,94% - 74,91%

**Verteilung der Krankenhausergebnisse [Diagr. 20]:**

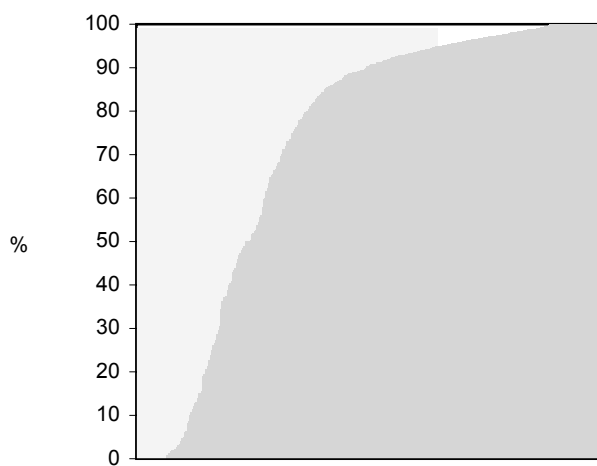
**Anteil der Patientinnen mit Meldung an ein epidemiologisches Krebsregister oder Tumorzentrum**

47 Krankenhäuser haben keinen Fall in dieser Grundgesamtheit.

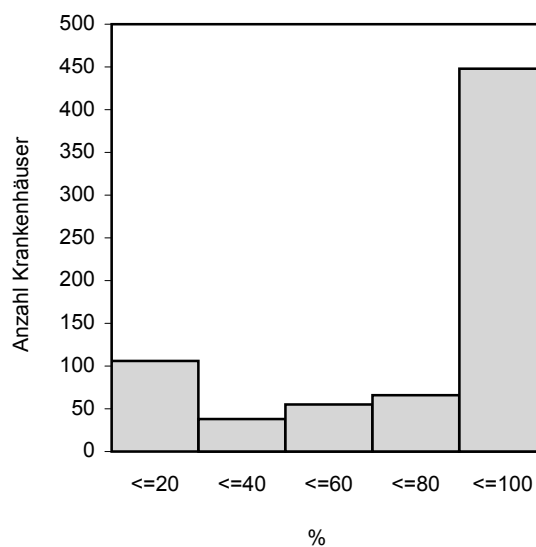
**Krankenhäuser mit mindestens 20 Fällen in dieser Grundgesamtheit:**

Minimum - Maximum der Krankenhausergebnisse: 0,0% - 100,0%

Median der Krankenhausergebnisse: 90,3%



Krankenhäuser

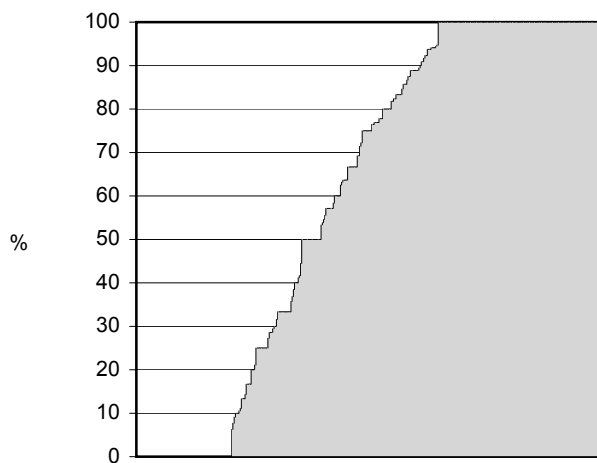


713 Krankenhäuser haben mindestens 20 Fälle in dieser Grundgesamtheit.

**Krankenhäuser mit weniger als 20 Fällen in dieser Grundgesamtheit:**

Minimum - Maximum der Krankenhausergebnisse: 0,0% - 100,0%

Median der Krankenhausergebnisse: 75,0%



Krankenhäuser

383 Krankenhäuser haben weniger als 20 Fälle in dieser Grundgesamtheit.