

**Qualitätsindikator: MACCE bei Koronarangiographie(n)**

**Qualitätsziel:** Selten intra- oder postprozedurale\* MACCE (Major Adverse Cardiac and Cerebrovascular Events) bei Koronarangiographie(n)

**Grundgesamtheit:** Alle Patienten mit Koronarangiographie(n) (Ausschluss: Patienten mit PTCA)  
 Gruppe 1: Patienten mit akutem Koronarsyndrom  
 Gruppe 2: Patienten mit stabiler Angina pectoris oder kardial bedingter Ruhe- oder Belastungsdyspnoe oder objektiven (apparativen) Ischämiezeichen bei Belastung  
 Gruppe 3: Alle Patienten

**Referenzbereich:** <= 1,2% (95%-Perzentile)

	Gesamt 2004		
	Gruppe 1	Gruppe 2	Gruppe 3
Patienten mit Exitus im Herzkatheterlabor oder mindestens einer/einem TIA/ Schlaganfall intraprozedural oder Herzinfarkt postprozedural oder TIA/Schlaganfall postprozedural oder Tod postprozedural bzw. Tod während des Krankenhausaufenthaltes infolge einer Komplikation	489 / 62.391 0,78%	631 / 278.206 0,23%	1.199 / 381.406 0,31%
Vertrauensbereich			0,30% - 0,33%
Referenzbereich			<= 1,2%
<b>Alter &gt;= 75 Jahre</b>	214 / 17.007 1,26%	211 / 61.972 0,34%	447 / 85.552 0,52%
Patienten mit Diabetes mellitus	69 / 4.454 1,55%	54 / 13.518 0,40%	127 / 19.213 0,66%
Behandlungsfälle mit bei mindestens einer Koronarangiographie aufgetretenem kardiogenen Schock	50 / 308 16,23%	2 / 337 0,59%	52 / 759 6,85%
<b>Alter &lt; 75 Jahre</b>	275 / 45.384 0,61%	420 / 216.234 0,19%	752 / 295.854 0,25%
Patienten mit Diabetes mellitus	78 / 9.377 0,83%	116 / 41.173 0,28%	200 / 55.642 0,36%
Behandlungsfälle mit bei mindestens einer Koronarangiographie aufgetretenem kardiogenen Schock	72 / 649 11,09%	8 / 838 0,95%	83 / 1.857 4,47%

\*maximal 36h nach der letzten Prozedur

Vorjahresdaten (nur Datensatzversion 6.0)	Gesamt 2003		
	Gruppe 1	Gruppe 2	Gruppe 3
Patienten mit Exitus im Herzkatheterlabor oder mindestens einer/einem TIA/ Schlaganfall intraprozedural oder Herzinfarkt postprozedural oder TIA/Schlaganfall postprozedural oder Tod postprozedural bzw. Tod während des Krankenhausaufenthaltes infolge einer Komplikation Vertrauensbereich	324 / 40.899 0,79%	442 / 203.900 0,22%	829 / 279.257 0,30% 0,28% - 0,32%

\*maximal 36h nach der letzten Prozedur

**Verteilung der Krankenhausergebnisse [Diagr. 18]:**

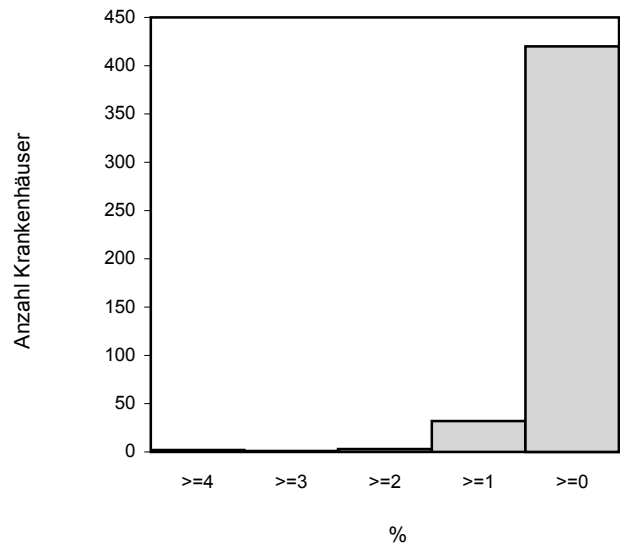
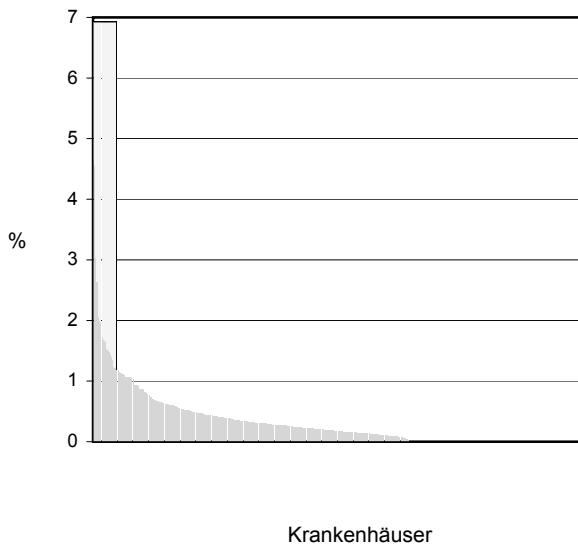
**Patienten mit Exitus im Herzkatheterlabor oder mindestens einer/einem TIA/Schlaganfall intraprozedural oder Herzinfarkt postprozedural oder TIA/Schlaganfall postprozedural oder Tod postprozedural bzw. Tod während des Krankenhausaufenthaltes infolge einer Komplikation von allen Patienten mit Koronarangiographie(n) (Ausschluss: Patienten mit PTCA)**

6 Krankenhäuser haben keinen Fall in dieser Grundgesamtheit.

**Krankenhäuser mit mindestens 20 Fällen in dieser Grundgesamtheit:**

Minimum - Maximum der Krankenhausergebnisse: 0,0% - 4,7%

Median der Krankenhausergebnisse: 0,2%

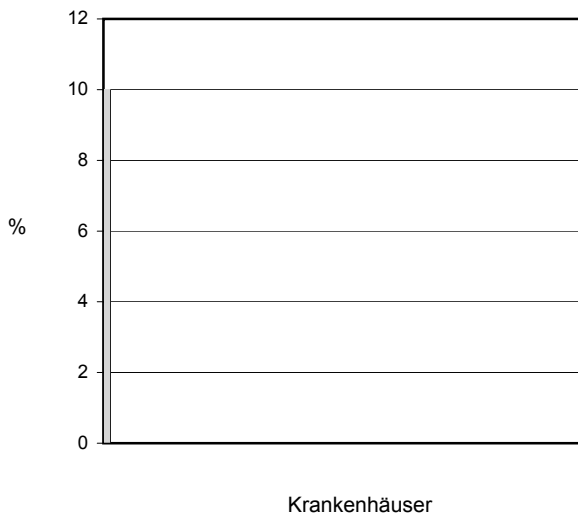


458 Krankenhäuser haben mindestens 20 Fälle in dieser Grundgesamtheit.

**Krankenhäuser mit weniger als 20 Fällen in dieser Grundgesamtheit:**

Minimum - Maximum der Krankenhausergebnisse: 0,0% - 10,0%

Median der Krankenhausergebnisse: 0,0%



67 Krankenhäuser haben weniger als 20 Fälle in dieser Grundgesamtheit.